



# Lebens- Räume

mit unseren Fenstermarkisen

 **VARISOL**  
Wir sind Markisen.





# Wenn der Alltag Pause hat

„In meinem Leben ist ganz schön was los: Freunde, Reisen, Sport, Bridge und Konzerte. Besonders quirlig wird es, wenn meine Enkel da sind. Umso kostbarer sind die blauen Stunden auf der Couch. Dann tauchen wir ein in ferne Welten.“

# Klimaschutz mit Sinn für Ästhetik

**Varisol-Fenstermarkisen** sorgen für optimale Lichtverhältnisse und setzen obendrein ein ästhetisches Statement. Mit hochwertigen Materialien und außergewöhnlicher Leuchtkraft veredeln sie jede Fassade und verwandeln Innenräume in behagliche Ruhezonen. Varisol-Markisen garantieren mit intelligenter Technik und exzellenter Verarbeitung zahllose unbeschwerte Sonnenstunden.



## Modellübersicht

Varisol-Markisen bieten individuelle Sonnenschutzlösungen in allen Dimensionen. Sorgen Sie für beste Lichtverhältnisse in Ihrem Zuhause.


**F100**

 Schlanke Senkrechtmarkise 6

**F213**

 Kubische  
Mini-Senkrechtmarkise mit Zip 8

**F411/412**

 Senkrechtmarkise mit  
Seil- oder Schienenführung 10

**F413**

 Senkrechtmarkise mit Zip 12

**F421/F422**

 Fallarmmarkisen 14
**F431**

 Markisolette 16

**F513**

 Kubische  
Senkrechtmarkise mit Zip 18


# Zierlich, aber stark: Sonnenschutz für breite Fronten

Die **schlanke Senkrechtmarkise F100** eignet sich sowohl als klassische Fenstermarkise als auch als Erweiterung der Terrassendach-Beschattung. Mit ihrem zurückhaltenden Design fügt sie sich stilvoll in jedes Ambiente. Auf der Terrasse fängt sie am Abend tiefstehende Sonne ab, in Innenräumen sorgt sie auch im Hochsommer für angenehme Temperaturen.



Varisol F100 mit Seilführung



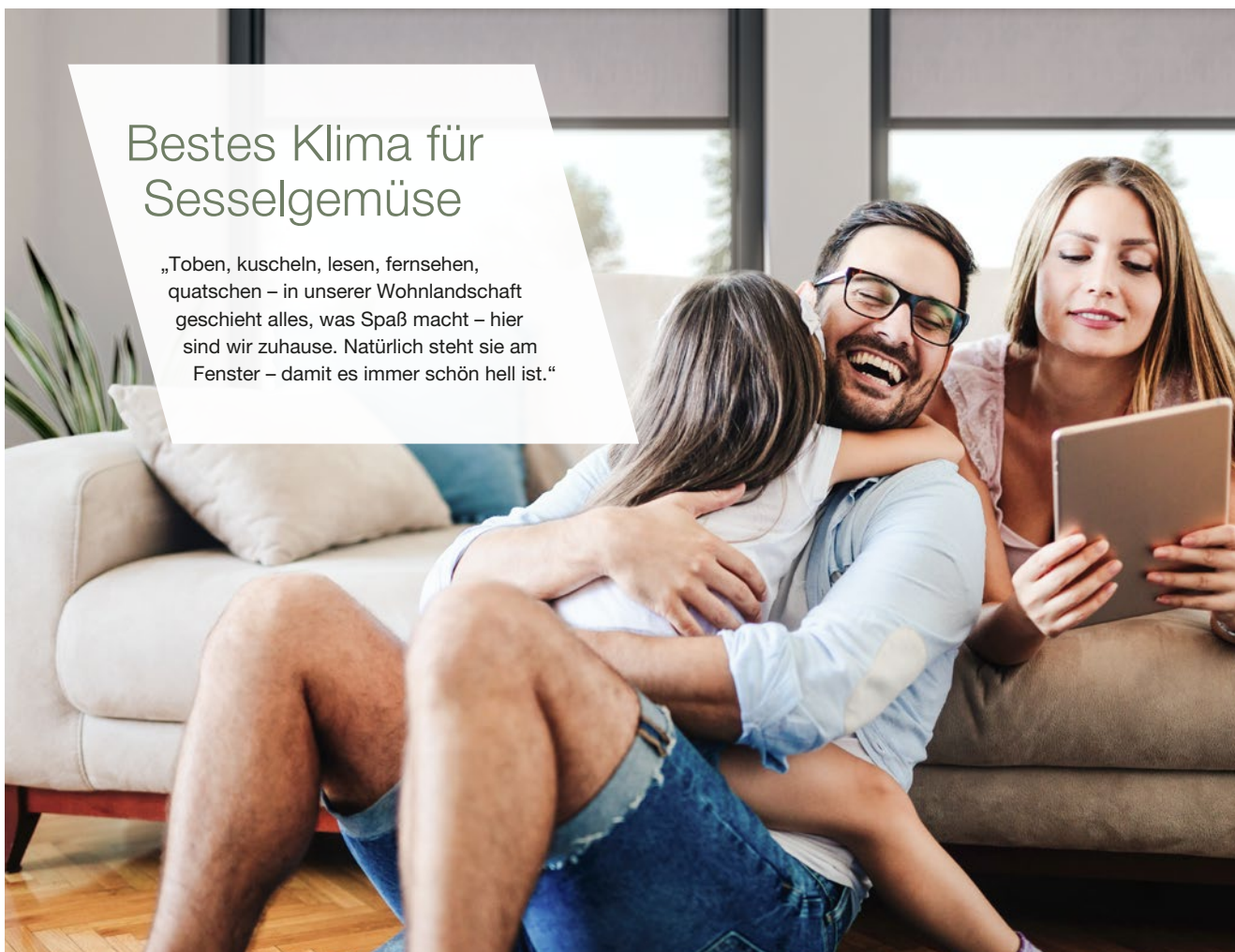
Varisol F100 mit Schienenführung

## F100 Merkmale

- Max. Tuchfläche 15 m<sup>2</sup>
- Max. Breite 6 m
- Seil- oder Schienenführung
- Kleiner, einteiliger Markisenkasten
- Bespannung aus Starscreen

## Bestes Klima für Sesselgemüse

„Toben, kuscheln, lesen, fernsehen, quatschen – in unserer Wohnlandschaft geschieht alles, was Spaß macht – hier sind wir zuhause. Natürlich steht sie am Fenster – damit es immer schön hell ist.“





## F100 Optionen

- Markisengestell in Wunschfarbe
- Manuelle Bedienung durch Kurbelantrieb
- Funkmotor-Bedienung per Handsender

## Sinnvoll minimalistisch

**Entlang der seitlichen Seilführung** gleitet die leichte Fallstange aus pulverbeschichtetem Aluminium auf die gewünschte Höhe.

## Sicher geführt

**Die seitliche Schienenführung** aus pulverbeschichteten Aluminiumprofilen verleiht der F100 einen leichten visuellen Rahmen und sorgt auch bei leichter Brise für eine sichere Tuchführung.



## Oscarverdächtig: Mein Couchkino

„Ob Lieblingsserie, Autorenfilm oder Blockbuster – in fesselnden Stories verliere ich mich und vergesse alles um mich herum. Nach einem stressigen Tag ist das der beste Weg für mich, völlig abzuschalten.“

**F213** Kubische Mini-Senkrechtmarkise mit Zip

## Gerade Linie, klare Kante – klassische Eleganz

**Die Kubische Mini-Senkrechtmarkise F213 mit Zip** überzeugt durch kompromisslose Geradlinigkeit. Ihr minimalistisches Design fokussiert sich auf das Wesentliche: Blendschutz bei tiefstehender Sonne, Sichtschutz bei neugierigen Nachbarn oder Schutz vor kühlem Wind. Das seitliche Zip-System sorgt für lückenlose Beschattung und fixiert das Markisentuch über die gesamte Höhe der Führungsschienen.



### F213 Merkmale

- Max. Tuchfläche 7,8 m<sup>2</sup>
- Max. Breite 3,5 m
- Mini Kasten
- Zip-Reißverschlussystem für lückenlose Beschattung
- Bespannung aus Starscreen



## Formvollendet geschützt

**Der markante Markisenkasten der F213** überzeugt durch die geometrische Linienführung und hohe Stabilität bei kompakten Abmessungen. Sämtliche Teile inklusive der Fallstange sind aus pulverbeschichteten Aluminiumprofilen gefertigt.

## Extra-Lauf für beste Spannung

**In der Zip-Führungsschiene** verläuft ein spezielles Führungsprofil aus glasfaserverstärktem Kunststoff. Darin wird der seitlich am Markisentuch fixierte Reißverschluss sicher über die gesamte Länge geführt und gespannt.



### F213 Optionen

- Markisengestell in Wunschfarbe
- Funkmotor-Bedienung per Handsender



F411/F412 Senkrechtmarkise mit Seil- oder Schienenführung

# Der Klassiker für angenehme Lichtverhältnisse

**Die Senkrechtmarkise mit Seil- oder Schienenführung** sorgt zu jeder Tageszeit mit optimalen Lichtverhältnissen für Wohlbehagen. Am Arbeitsplatz vermeidet sie störende Reflexionen auf dem Computerbildschirm, nach Feierabend schafft sie entspannende Gesprächsatmosphäre ohne Blendung. Das Umwelt-Plus: Ganz ohne Klimagerät halten Varisol-Markisen die Raumtemperatur auf angenehmem Niveau.



Varisol F411 mit Seilführung



Varisol F412 mit Schienenführung

## F411 / F412 Merkmale

- Max. Tuchfläche einzeln 15 m<sup>2</sup>
- Max. Breite einzeln 5 m
- Bis zu 3 Anlagen kuppelbar
- Seil- oder Schienenführung
- Seitenkappen aus Aluminium
- Bespannung aus Starscreen, Acryl, Polyester, Glasfaser oder Soltis86-Screen





## Spannung bis in die Zehenspitzen

„Meine Workouts sind ein wohltuender Ausgleich zum Büroalltag. Hier spüre ich ganz bewusst in jede Muskelfaser hinein und richte meinen Körper wieder neu aus. Das gibt mir Kraft und macht gute Laune.“



### F411 / F412 Optionen

- Markisengestell in Wunschfarbe
- Manuelle Bedienung durch Kurbelantrieb
- Funkmotor-Bedienung per Handsender
- Bespannung aus Soltis92-Screen



### Rundum sicher geschützt

**Der schlanke Markisenkasten** mit Seitenkappen aus Aluminium bietet Tuch und Mechanik sicheren Rundumschutz vor Witte- rung und Verschmutzung.

### Beidseitige Führung

**Bei gekuppelten Anlagen** sorgen Mittel- führungsschienen für eine sichere Bewegung der Ausfallprofile. Die schmalen Schienen fügen sich unauffällig in die Gesamtansicht der F412 ein.



## Knusper, knusper, knäuschen

„Der Duft von Vanille, Schokolade oder Karamell ist einfach unwiderstehlich. In unserer Backstube entstehen zauberhafte Kreationen. Gut, wenn uns die Zutaten dann nicht durch Hitze verderben.“



### Witterungsschutz für's Tuch

**Der Markisenkasten** schützt das Markisentuch von allen Seiten vor Wind und Wetter, sodass die Farben auch nach vielen Jahren leuchten wie am ersten Tag.



### Sicherer Halt

**Die Führungsschienen mit Zip-System** halten das Tuch lückenlos gespannt. Nicht nur am Fenster: Terrassendächer lassen sich damit zu textilen Wintergärten erweitern.

## F413 Senkrechtmarkise mit Zip

# Formvollendet geradlinig und vielseitig einsatzbereit

Die **Senkrechtmarkise F413 mit Zip** schützt als klassische Senkrechtmarkise lückenlos vor blendender Helligkeit und schafft beste Sicht auf Bildschirme. Mit über 200 Dessins kreieren die Tücher ganz individuelle Farbakzente und prägen die Lichtstimmung im Raum. Ergänzend zu Terrassendachmarkisen schützen sie als textiler Wintergarten vor Wind oder Zugluft und sorgen für traumhafte Stunden auf der Terrasse.



### F413 Merkmale

- Max. Tuchfläche 15 m<sup>2</sup>
- Max. Breite 5 m
- Zip-Reißverschlussystem für lückenlose Beschattung
- Schienenführung
- Bespannung aus Starscreen, Acryl, Polyester, Glasfaser oder Soltis86-Screen

### F413 Optionen

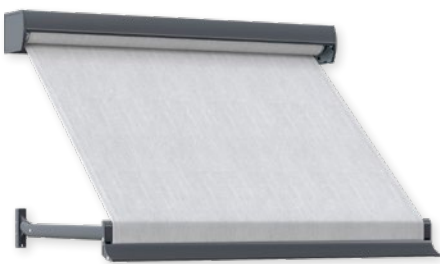
- Markisengestell in Wunschfarbe
- Funkmotor-Bedienung per Handsender
- Bespannung aus Soltis92-Screen



F421/F422 Fallarmmarkisen

# Sonnige Aussichten ohne Wenn und Aber

Die **Fallarmmarkisen F421/422** sind die beste Kombination für angenehmen Sonnenschutz plus freie Sicht: Gerade wenn im Frühling oder Sommer die Sonne scheint und den Blick ins Freie lockt, möchte man sich nicht gleich wieder hinter einem Sonnenschutz verbarrikadieren. Varisol-Fallarmmarkisen spenden bei aufgestelltem Arm angenehmen Schatten, ohne den Blick ins Freie zu beeinträchtigen.



Varisol F421: Ausfall bis zur Waagerechten



Varisol F422: Ausfall bis fast zur Senkrechten

## F421 / F422 Merkmale

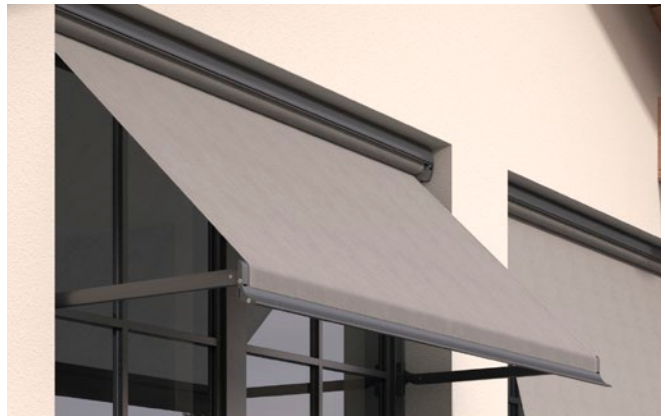
- Max. Armlänge 1.500 mm
- Max. Breite einzeln 5 m
- Bis zu 3 Anlagen kuppelbar
- Bespannung aus Acryl, Polyester oder Soltis86Screen





## Sonnige Tage machen das Leben leicht

„Fenster und Terrassentüren weit auf, den Tisch mit Gambas, Salat und Weinschorle gedeckt und schon stellt sich diese fröhliche Sommer-Leichtigkeit ein – wie ein Kurzurlaub im Süden.“



### F421 / F422 Optionen

- Markisengestell in Wunschfarbe
- Manuelle Bedienung durch Kurbelantrieb
- Funkmotor-Bedienung per Handsender
- Bespannung aus Soltis92-Screen

### Eleganter Rahmen für flexiblen Schutz

**Der Markisenkasten präsentiert** sich in elegantem Design. Sämtliche Gestellteile sind aus pulverbeschichtetem Aluminium gefertigt und schaffen einen harmonischen Rahmen für das stilbildende Markisentuch.

### Beschattung nach Maß: Offen für freie Sicht

**Aussicht oder vollkommener Schatten?** Sie haben die Wahl: In aufgestellter Position gewährt der Fallarm freie Sicht aus dem Fenster. In senkrechter Stellung beschattet er die Fensterfläche komplett.

# Aufsehenerregend anders – auf den Punkt beschattet

**Die Markisolette F431** veredelt jede Fassade: Egal, ob Zuhause, im Café oder im Büro: Wo eine große Fensterfläche beschattet und gleichzeitig die Sicht nicht beeinträchtigt werden soll, bietet die Varisol-Markisolette die perfekte Lösung: Sie gleitet bis zu einem definierten Punkt senkrecht nach unten und fährt von dort waagrecht aus – ein kluger Kniff für angenehme Lichtverhältnisse.

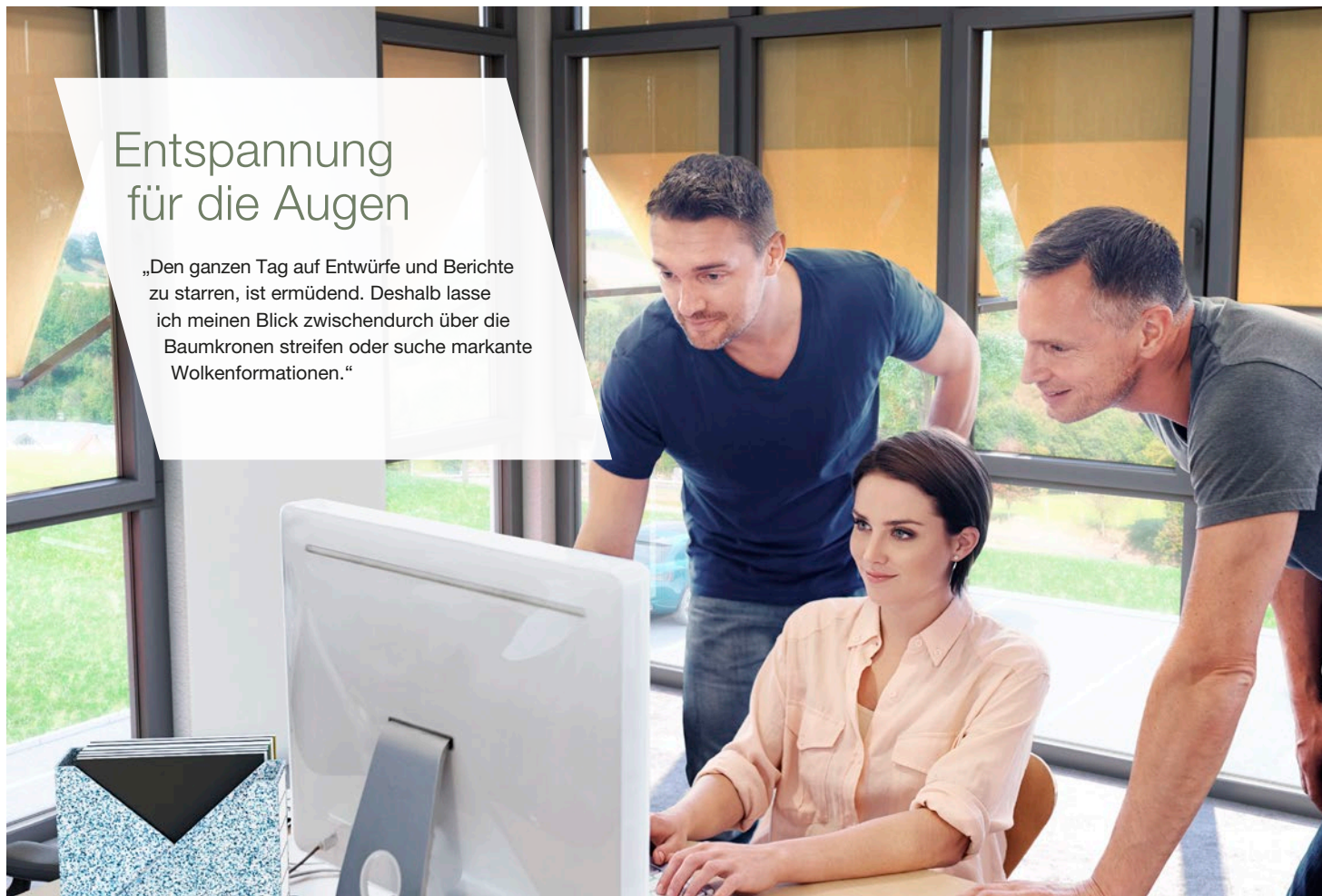


## F431 Merkmale

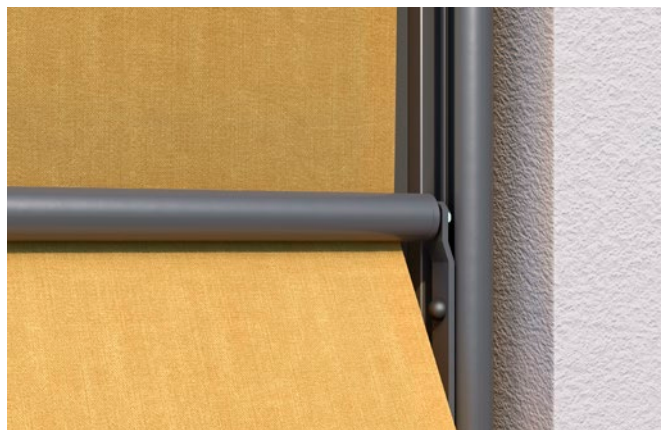
- Max. Tuchfläche einzeln 8,25 m<sup>2</sup>
- Max. Breite einzeln 3 m
- Bis zu 3 Anlagen kuppelbar
- Bespannung aus Starscreen, Acryl, Polyester, Glasfaser oder Soltis86-Screen

## Entspannung für die Augen

„Den ganzen Tag auf Entwürfe und Berichte zu starren, ist ermüdend. Deshalb lasse ich meinen Blick zwischendurch über die Baumkronen streifen oder suche markante Wolkenformationen.“







## F431 Optionen

- Markisengestell in Wunschfarbe
- Manuelle Bedienung durch Kurbelantrieb
- Funkmotor-Bedienung per Handsender
- Bespannung aus Soltis92-Screen

## Geschlossener Markisenkasten

**Der elegante Markisenkasten** schützt das eingefahrene Tuch vor Wind und Wetter.

## Aparter Knick in der Ansicht

**Am Umlenkpunkt** fährt die Markise automatisch nach vorne aus. Eine Federung in der Mechanik hält das Tuch jederzeit straff.



## Alles im Kasten

**Ton in Ton** präsentiert sich der kubische Markisenkasten. Die pulverbeschichteten Aluminiumprofile sind robust und leicht zu reinigen, sodass die Markise auch nach Jahren genauso so schön ist, wie am ersten Tag.

## Wie es am Besten passt

**Ob beim Q.bus, an Fenstern oder Terrassentüren** – die seitlichen Führungsschienenhalter sind an Fensterrahmen, in der Laibung oder an den Stützen freistehender Beschattungssysteme zu montieren.

## F513 Optionen

- Markisengestell in Wunschfarbe
- Funkmotor-Bedienung per Handsender
- Bespannung aus Soltis92-Screen

## F513 Kubische Senkrechtmarkise mit Zip

# Mehr Raum zum Wohlfühlen

Die **Kubische Senkrechtmarkise F513 mit Zip** eignet sich als Blendschutz an Fenstern: Mit ihrem modernen Reißverschlussystem verhindert die F513 lästige Lichtspalte zwischen Tuch und Führungsschienen. Bei freistehenden Beschattungssystemen wie dem Varisol-Q.bus kann sie an bis zu vier Seiten montiert werden und als textiler Wintergarten vor Wind, tiefstehender Sonne und neugierigen Blicken schützen.



### F513 Merkmale

- Max. Tuchfläche 18 m<sup>2</sup>
- Max. Breite 6 m
- Zip-Reißverschlussystem für lückenlose Beschattung
- Bespannung aus Starscreen, Acryl, Polyester, Glasfaser oder Soltis86-Screen

## Wenn man zusammen viel geschafft hat

„Im Alltagseinerlei vergisst man oft, die guten Dinge zu würdigen: Das Leben gemeinsam zu bewältigen und einen gewissen Wohlstand zu genießen, ist ein großes Glück. Gut, dass wir regelmäßig Gelegenheiten schaffen, das auszukosten.“





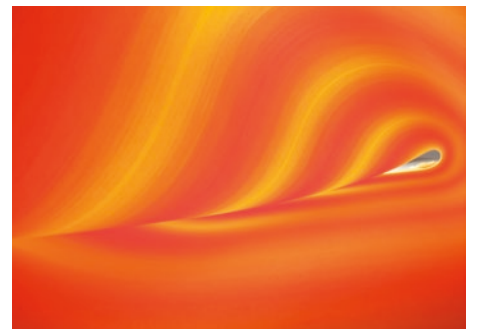
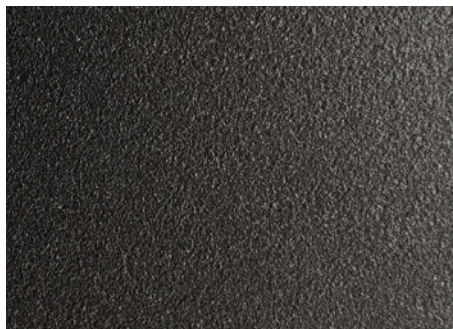
## Ausdruck Ihrer Persönlichkeit

„Entscheidungen fallen auf der Grundlage aller Lebenserfahrungen. Damit sind sie etwas sehr Persönliches. Gut, wenn mir viele Möglichkeiten offenstehen.“

Unser Sortiment für Ihre Wunschmarkise

# So individuell wie Sie

**Individualität entsteht aus der einzigartigen Mischung einzelner Elemente.** Je größer ihre Zahl, desto besser können sie zu einem unverwechselbaren Ganzen zusammengestellt werden. Aus unseren vielfältigen Markisenmodellen, Tuchdessins und Gestellfarben können Sie eine Markise komponieren, die den Charakter Ihrer Immobilie gekonnt akzentuiert und ein Highlight der Fassadengestaltung bildet.



### 1 Markise planen

Die Entscheidung für ein Markisenmodell wie die F413, die Bemaßung und die Wahl der Sonderausstattung stehen am Anfang jeder Gestaltung – egal, ob Sie einen Wintergarten, eine Terrasse oder einen Balkon beschatten wollen.

### 2 Gestellfarbe wählen

Bei den Gestellen können Sie aus einer Palette von zehn Standardfarben wählen – unzählige Sondertöne sind gegen Aufpreis möglich. Die hochwertige Pulverbeschichtung macht die Oberfläche widerstandsfähig und pflegeleicht.

### 3 Markisentuch wählen

Das Tuch ist das stilbildende Element der Markise. Zurückhaltend-elegant oder lebhaft-akzentuierend? Wählen Sie aus über 200 Dessins und unterschiedlichen Gewebearten das passende Kleid für Ihren Sonnenschutz.

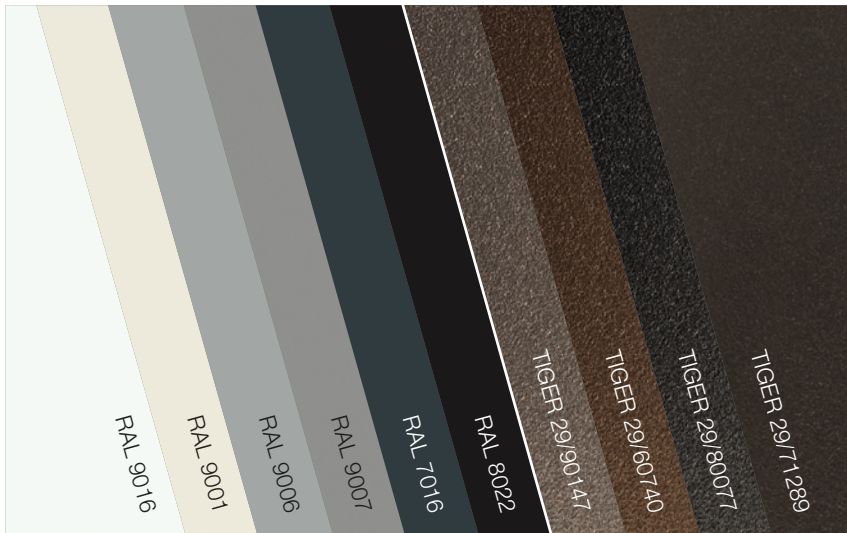
Standard oder Sonderfarbe – Sie haben die Wahl

# Facettenreich & widerstandsfähig

**Varisol-Markisen-Gestellfarben** schaffen den optischen Rahmen für die gesamte Markise. Ob klassisch-zurückhaltend oder mit geheimnisvollem Schimmer – wählen Sie aus zehn ausgesuchten Standardfarben oder tauchen Sie ein in das Meer der Sonderfarben.

Standardfarben RAL-Classic

Standardfarben Feinstruktur



Ihre Wunschfarbe  
ist nicht dabei?

**Gestell in Sonderfarbe als Option:**

Sie möchten einen besonderen Akzent setzen? Für alle, die es individueller wollen, beschichten wir die Gestelle mit Tönen der RAL-Classic-Palette oder Feinstruktur – von intensiven Farben über Metallic-Nuancen ist alles möglich.

**Hinweis:** Der Vierfarbdruck kann die exakten Gestellfarben nur annähernd wiedergeben. Geringe Abweichungen zu den Originalfarben sind möglich.

Markisentücher mit Persönlichkeit

## Haute couture für Ihre Markise

**Das Markisentuch prägt den visuellen Charakter der Markise.** In zurückhaltenden Tönen überlässt es der Architektur die große Bühne oder setzt mit frischen, leuchtenden Farben eigene Akzente. Es kontrastiert, harmoniert, strahlt und beschattet. Unsere Markisentücher aus Markenacryl oder -polyester sind witterungsbeständig und farbecht. Eine spezielle Imprägnierung schützt die Gewebe vor Witterungseinflüssen.



Farbecht und langlebig

Unsere hochwertigen Markisentücher von renommierten Tuchwebern sind schmutzabweisend, wetterfest, UV-beständig, gegen Pilzbefall geschützt und bleiben jahrelang bestens in Form.

# Schatten nach Maß – Senkrechtmarkisen wirken leicht und freundlich

**Wenn Sonnenstrahlen für gute Laune sorgen**, bieten Varisol-Fenstermarkisen bei leichter Optik einen wirkungsvollen Schutz: Mit den leuchtenden Tuchdessins schmücken sie die Fassade und sorgen im Inneren für beste Lichtverhältnisse und angenehme Temperaturen. Je nach Bedarf können die kompletten Flächen beschattet oder Varianten mit Aussicht gewählt werden.



## io Funksender

**io-Funkbedienung für die komfortable Steuerung** von einem oder mehreren Funkmotoren. Ob Beleuchtung, Lieblingsposition oder Markisenbewegung – mit dem Funksender regeln Sie alles bequem per Knopfdruck.

## Sonnen-/ Windwächter

**Die sensiblen Sensoren** sorgen bei wechselhaftem Wetter ganz automatisch für optimale Lichtverhältnisse und schützen die Markise: Bei gleichmäßig hoher Sonneneinstrahlung fährt die Markise aus.

Weht eine steife Brise, wird die Markise eingefahren.



Modell	F100	F213	F411/ F412	F413	F421/ F422	F431	F513
<b>Abmessungen</b>							
Minimale Breite (einteilig)	590	600	760	760	760	760	770
Maximale Breite (einteilig)	6000	3500	5000	5000	5000	3000	6000
Maximaler Ausfall	3000 <small>(nur bis Breite 5000)</small>	2250	3000	3000	1500 <small>(Armlänge)</small>	2750	3000
Max. Breite gekuppelte Anlage			3 x 4000		3 x 4000	3 x 3000	
<b>Bedienung</b>							
Motorbedienung	■	■	■	■	■	■	■
Funkmotor Bedienung per Handsender/Smartphone	□	□	□	□	□	□	□
Kurbelbedienung	□		□		□	□	
Innenliegende Knickkurbel	□		□		□	□	
Automatische Steuerung durch Sonnen- oder Windwächter	□	□	□	□	□	□	□
<b>Markisengestell</b>							
Standard Farbauswahl RAL Classic <small>(siehe Seite 21)</small>	■	■	■	■	■	■	■
Standard-Farbauswahl Tiger Feinstruktur <small>(siehe Seite 21)</small>	■	■	■	■	■	■	■
Wunschfarbe RAL Classic oder Tiger Feinstruktur	□	□	□	□	□	□	□
Komplett geschlossener Markisenkasten	■	■	■	■	■	■	■
<b>Markisentuch</b>							
Tuchbespannung aus Starscreen	■	■	■	■		■	■
Tuchbespannung aus 100% Markenacryl oder -polyester aus Varisol-Kollektion			■	■	■	■	■
Tuchbespannung aus Soltis86-Screen			■	■	■	■	■
Tuchbespannung aus Soltis92-Screen			□	□	□	□	□
Tuchbespannung aus Glasfaserscreen			■	■		■	■
<b>Montagekonsolen</b>							
Wandmontagekonsole	■	■	■	■	■	■	■
Deckenmontagekonsole	□	□	■	■	■	■	■

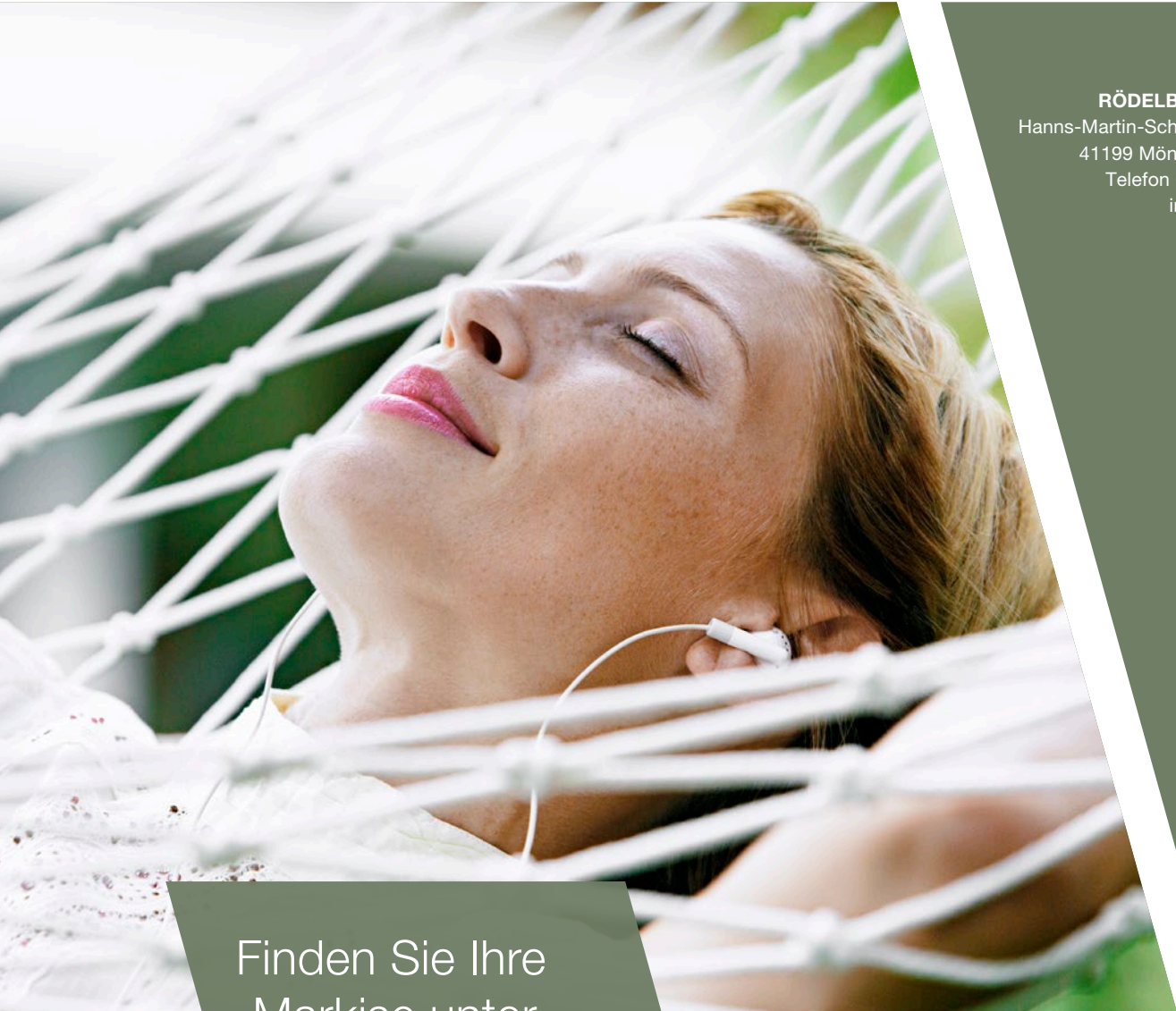
Alle Angaben in mm.

■ = Standard

□ = Option gegen Aufpreis

□ = Option mit Minderpreis

Leer = nicht möglich



**RÖDELBRONN GmbH**  
Hanns-Martin-Schleyer-Straße 8  
41199 Mönchengladbach  
Telefon 02166/964980  
info@varisol.de

Finden Sie Ihre  
Markise unter  
**[www.varisol.de](http://www.varisol.de)**