



Glasdachsysteme

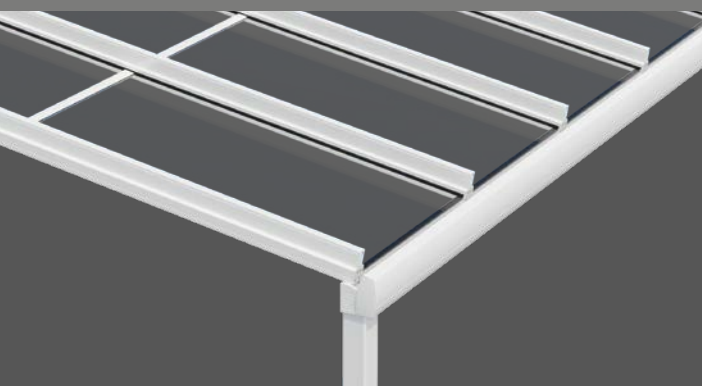
Murano Puro
Murano Vetro
Murano Integrale
Murano Glissando
Murano Finestra

Murano
Glasdächer



Das Leben einfach
genießen!

Lewens
MARKISEN





Gut bedacht und mit System

Die Glasdächer der Murano-Serie bieten eine Vielfalt an Bauformen und Gestaltungsmöglichkeiten: Kompakt und modern oder traditionell mit Dachüberstand, seitlich bündig oder eingerückt, als Glasdach „pur“ oder mit integrierter Markise. Ergänzende Glas-Schiebeelemente und Festverglasungen sowie diverse Komfort-Optionen runden das Sortiment ab.

Alle Modellentwicklungen sind inspiriert von aktuellen Trends und Wünschen und Anregungen von Kunden und Fachhändlern und präsentieren sich mit hochentwickelter Technik, Funktionalität und Design.

Lewens-Markisen und -Glasdächer werden auf einer Fläche von mehr als 30.000 Quadratmetern im vollstufigen Betrieb produziert – von der Konstruktion über die Stoffkonfektion bis zur Montage. Hochwertige Materialien, gut durchdachte Konstruktion und Präzision in Zuschnitt und Teilefertigung sowie computergestützte Automation in der Fertigung sind die Grundlage für die zuverlässige Funktion der Produkte.

Beratung und Verkauf, Montage und Wartung vor Ort liegen in den kompetenten Händen des Fachhandels. Das ermöglicht Kundennähe und besten Service, damit Sie als Kunde das Leben einfach genießen können!



Qualität „made in Germany“:

Alle Markisen und Glasdächer der Firma Lewens werden in Deutschland hergestellt.



Das Leben einfach
genießen!

Murano Puro



4



6

Murano Vetro



8

Murano Integrale



10

Murano Finestra

Festverglasung



13

Inhalt

Modelle

Murano Puro – das Basismodell	4
Murano Vetro Perfekter Wetterschutz	6
Murano Integrale Beste Schutz mit integrierter Markise	8
Murano Glissando Glas-Schiebeelemente: Flexibler Wetterschutz und Option Dreieckschluss	10
Murano Finestra Festverglasung – schützt perfekt	13

Ausstattung

Qualität und Technik Funktion und Verarbeitung im Detail	14
Komfort-Optionen Elektrik und Funk	15
Stoff und Farbe Tuchkollektion und Gestellfarben zur Wahl	16
Technische Daten im Überblick	18

Dazu passt

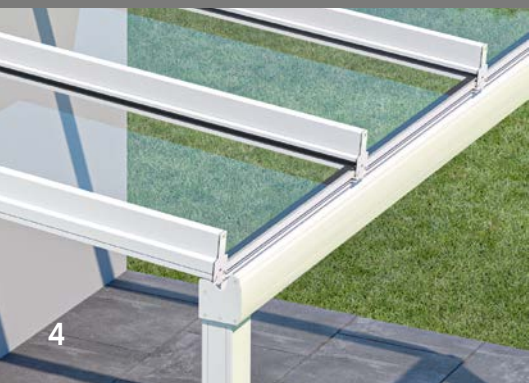
Ancona, Capri, Micro 1060 Z, Micro 4000 Z, Micro 700 Glasdach-, Screen- und Seitenmarkisen	22
---	----



*Murano Puro
schafft zusätzlichen Wohnraum und verlängert die Terrassensaison.*

Murano Puro – Glasdach

Wetterschutz für kleine und mittlere Terrassen

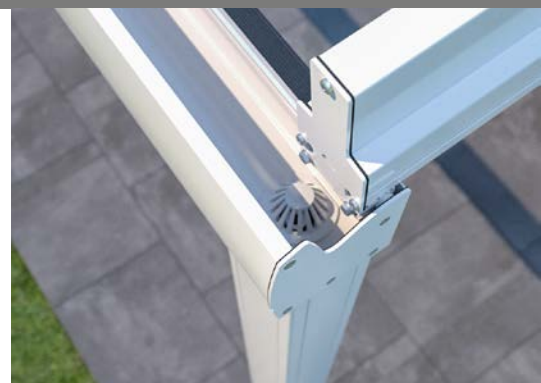


Typ Bündig (B)

mit traufständigen Pfosten

Kompakt und modern stehen die Pfosten in einer Linie mit der Regenrinne.

Regenwasser wird über Sparren, Regenrinne und durch das Innere der Pfosten abgeleitet.



- Breite max. 700 cm,
Tiefe max. 350 cm
 - mit 2 bis 3 Pfosten
(je nach Belastung und Typ)
 - Dachneigung wählbar:
3° bis 10° *(stufenlos)*
 - wandbündiger Kasten
- Optionen:
LED-Beleuchtung,
Heizstrahler



Outdoor-Living pur: Das Glasdach Murano Puro erweitert den häuslichen Wohnraum und ist dabei solide, vielseitig und attraktiv im Preis. Da Rinne und Pfosten bündig in einer Linie stehen, bietet Murano Puro maximalen Raum und macht auch aus kleinen Terrassen wahre Wohlfühlplätze. Praktisches Detail ist die unsichtbar integrierte Wasserableitung durch die Pfosten.

Dekorativ: Der Glasstoß mit Leisten in Gestellfarbe zur Unterteilung der Glasflächen.

Puristisch:
Regenrinne mit flacher Endkappe



Schlanke Sparren
geben Murano Puro eine elegante Optik. Bis zu 120 cm weite Sparrenabstände ermöglichen große Glasfelder (je nach Anlagengröße und Belastung).



*Murano Vetro Typ Bündig
mit Pfosten und Rinne in einer Linie.*

Murano Vetro – Glasdach

Perfekter Wetterschutz für große Terrassen



6

Typ Bündig (B)

mit traufständigen Pfosten

Kompakt und modern stehen die Pfosten in einer Linie mit der Regenrinne.

Regenwasser wird über Sparren, Regenrinne und durch das Innere der Pfosten abgeleitet.



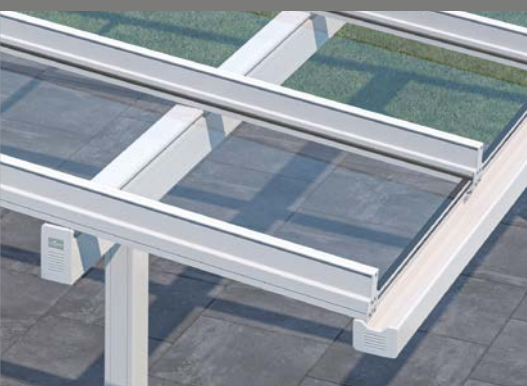
Zentimetergenau nach Maß

- Breite max. 700 cm, Tiefe max. 500 cm
- mit 2 bis 3 Pfosten *(je nach Belastung und Typ)*
- Dachneigung wählbar: 3° bis 20° *(stufenlos)*
- wandbündiger Kasten
- Optionen:
LED-Beleuchtung,
Heizstrahler



Das Glasdach Murano Vetro bietet Wetterschutz zu jeder Jahreszeit und verlängert so die Terrassensaison. Die elegante Konstruktion lässt sich ohne großen Aufwand auf fast jeder Terrasse montieren und eignet sich mit groß angelegten Maximalmaßen auch für weite Flächen. Ausgestattet mit vorn und seitlich bündigen oder eingerückten Pfosten stehen diverse Typen und Bauformen zur Wahl.

Abb. oben: Typ Überstand mit seitlich eingerückten Pfosten (Bauform Ü).



Typ Überstand (Ü)

mit zurückgesetzten Pfosten

Hier können z.B. die Pfosten auf der Terrasse stehen, der Dachüberstand darüber hinaus geführt werden. Regenwasser wird über eine Regenkette aus Edelstahl (Standard) oder optional über Fallrohre abgeleitet.

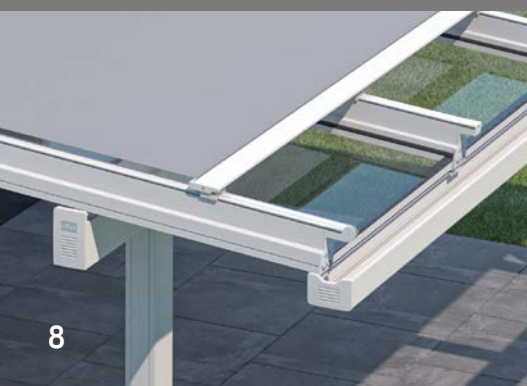




*Murano Integrale Typ Überstand
mit seitlich bündigen Pfosten
(Bauform Ü1).*

Murano Integrale – Glasdach mit Markise

Bestens geschützt mit integriertem Sonnenschutz



Typ Überstand (Ü)

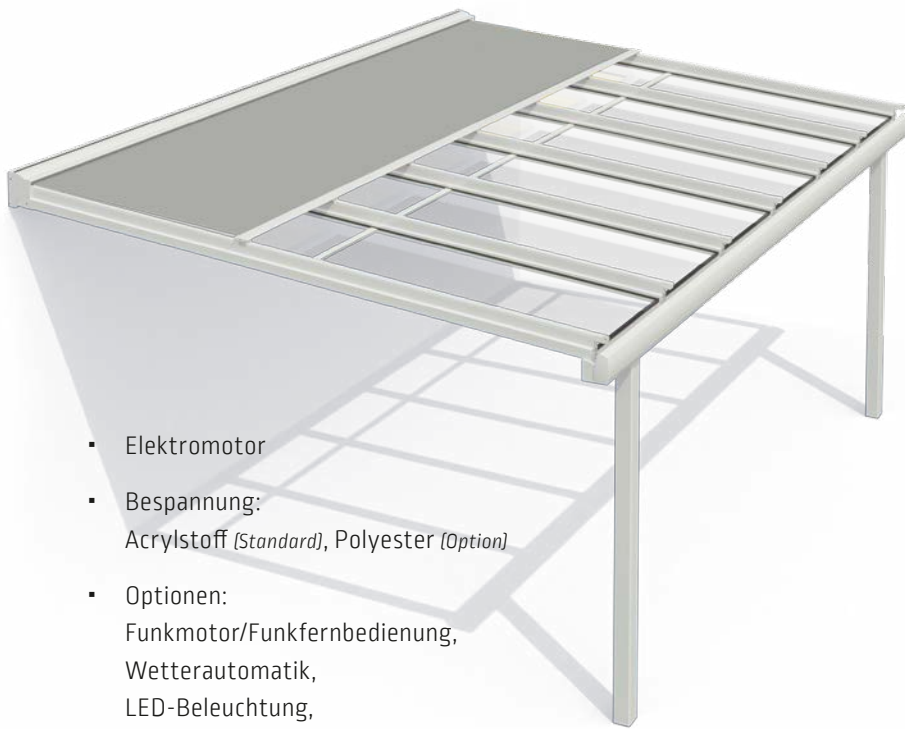
mit zurückgesetzten Pfosten

Hier können z.B. die Pfosten auf der Terrasse stehen, der Dachüberstand darüber hinaus geführt werden. Regenwasser wird über eine Regenkette aus Edelstahl (Standard) oder optional über Fallrohre abgeleitet.



Wetterschutz nach Maß

- Breite max. 700 cm, Tiefe max. 500 cm
- mit 2 bis 3 Pfosten *(je nach Belastung und Typ)*
- Dachneigung wählbar: 3° bis 20° *(stufenlos)*
- wandbündige Kassette



- Elektromotor
- Bespannung:
Acrylstoff *(Standard)*, Polyester *(Option)*
- Optionen:
Funkmotor/Funkfernbedienung,
Wetterautomatik,
LED-Beleuchtung,
Heizstrahler



Murano Integrale bietet variablen Schutz vor Regen, Temperatur und Sonnenlicht. Mit einer in das Wandprofil integrierten Markise vereint dieses Modell den klaren Durchblick und Wetterschutz eines Glasdachs mit den Vorzügen einer hochwertigen Markise als flexibel einstellbarer Sonnenschutz. Auch für dieses groß dimensionierte Glasdach stehen diverse Typen und Bauformen mit vorn und seitlich bündigen oder eingerückten Pfosten zur Wahl.

*Typ Bündig
mit seitlich eingerückten Pfosten
[Bauform B2].*



Typ Bündig (B)

mit traufständigen Pfosten

Kompakt und modern stehen die Pfosten in einer Linie mit der Regenrinne. Regenwasser wird über Sparren, Regenrinne und durch das Innere der Pfosten abgeleitet.





Rundum verglast

*Glasdach Murano Vetro mit Glasschiebeelementen:
an den Seitenwänden als Typ Seitenöffnend, 4-spurig mit 4 Flügeln,
an der Front als Typ Mittig öffnend, 2-spurig mit 4 Flügeln.*

*Ausgestattet mit optionalem Dreieckschluss
mit Glashalteleisten (Typ A).*

Murano Glissando – Glas-Schiebeelemente

Flexibler Wetterschutz nach Maß

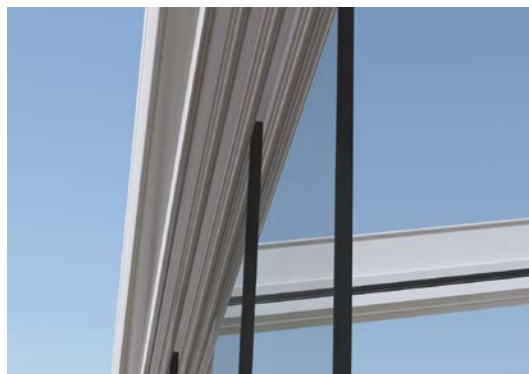


Typ Seitenöffnend

*Zum Öffnen werden alle Glas-Elemente auf eine Seite nach links oder nach rechts geschoben.
Je nach gewünschter Breite und Höhe können dies 2, 3, 4 oder 5 Schiebeelemente auf 2, 3, 4
oder 5 Schienen sein.*

Passgenauer Komfort

- für Glasdächer und fest umbaute Wandnischen
- für alle Typen und Bauformen der Murano-Glasdächer von Lewens
- Breite max.:
Typ Mittig öffnend 1150 cm,
Typ Seitenöffnend 580 cm
- Wandhöhe max. 260 cm
(mit ESG 10 mm)
- Optionen:
Schloss,
Quertraverse
*(bei Verwendung der Glaswand
als Seitenwand am Glasdach),*
Dreieckschluss,
Wandanschlussprofil



Gute Führung:

Voraussetzung für den Einbau der Schiebelemente an den Seitenwänden des Glasdachs ist eine Quertraverse zur Befestigung der oberen Laufschiene.

Formschöne Muldengriffe
ermöglichen ein müheloses Öffnen und Schließen der Schiebelemente.
Ein transparentes Gummiprofil schließt den Spalt beim mittig öffnenden Typ.



Dreieckschluss (Option)

Damit Wind und Wetter nicht oberhalb der Seitenwände eindringen, kann optional auch die verbleibende Dreiecksöffnung verglast werden.
(hier: Typ B mit Glashaltetaschen)

Die Murano-Glasdächer können mit verschiebbaren Glaswänden als Wind- und Wetterschutz ausgerüstet werden. Die Glaswände bestehen aus 2 bis 10, unten aufstehenden Glasflächen, die eine hochtransparente Wand ergeben. Kugelgelagerte, verdeckte Laufrollen garantieren einen geräuscharmen Lauf.



Typ Mittig öffnend

Die Elemente werden zum Öffnen nach links und rechts auseinander geschoben. Den gewünschten Maßen entsprechend laufen 4, 6, 8 oder 10 Schiebelemente auf 2, 3, 4 oder 5 Laufschienen.



Glashalteleisten

[Typ A]

Das Glas wird randbündig und fast unsichtbar mit Glashalteleisten oben und unten befestigt. Es verbleibt eine Luftöffnung unterhalb von Kasten/Kassette sowie ein Spalt zur Wand.



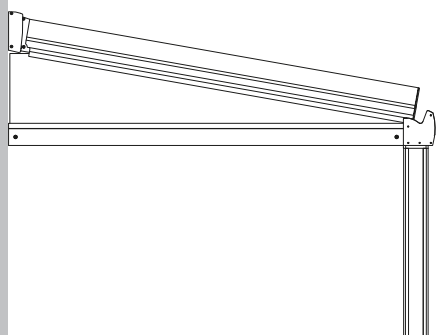
Glashaltetaschen

[Typ B]

Eine optisch attraktive, gewissermaßen „schwebende“ Befestigung, die um das Glas herum einen Spalt offen lässt.

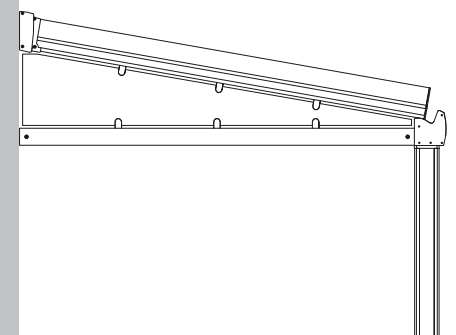
Option Dreieckschluss

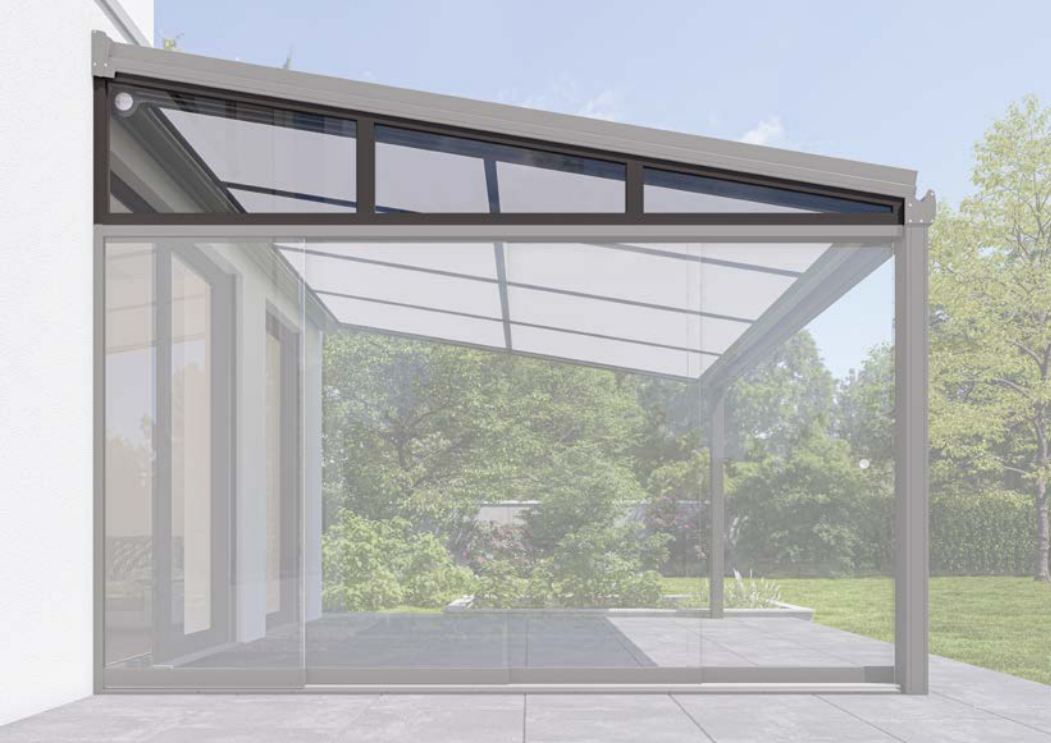
Die für den Einbau von Glas-Schiebeelementen notwendige Quertraverse zur Befestigung der oberen Laufschiene lässt im oberen Bereich des Glasdachs eine dreieckige Öffnung frei. Damit Wind und Wetter nicht oberhalb der Seitenwände eindringen, kann optional die verbleibende Dreiecksöffnung verglast werden.



Nahezu unsichtbar:
Dreieckschluss mit Glashalteleisten

„Schwebende“ Befestigung:
Dreieckschluss
mit Glashaltetaschen





Typ Schräg-Element

zur Festverglasung an Seitenwänden

So lässt sich der Zwischenraum zwischen Dach und Seitenverglasung lückenlos verschließen.

Darunter können wahlweise Schienensysteme für Glas-Schiebeelemente Glissando angebracht werden oder eine Rechteck-Festverglasung.



Typ Rechteck

zur Festverglasung von rechtwinkligen Flächen

Die Lösung für eine Verglasung bis zum Boden an Glasdachfront und Glasdachrückseite ...

... und als Ergänzung des Schräg-Elements an Seitenwänden zur

Komplett- Verglasung

ganzer Glasdach-Seiten.

Murano Finestra Festverglasung

Der größtmögliche Schutz vor Wind und Wetter und vor Zugluft lässt sich mit einer Festverglasung erreichen. Diese kann entweder als Teilverglasung einzelner Wandteile eingesetzt werden oder als Komplettverglasung ganzer Wände bis 500 cm Breite.

Lückenloser Anschluss

Glasrahmenprofile fassen die Glasflächen rundherum ein und schließen den Raum zwischen Glasdach und senkrechten Verglasungen passgenau.



Qualität mit Garantie



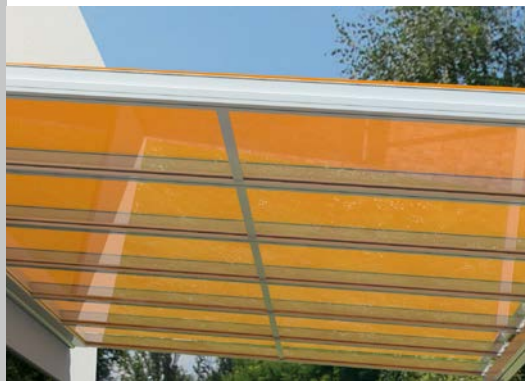
CE
EN 1090
EN 13561

TÜV-geprüfte Qualität und CE-Norm:

Achten Sie auf das Siegel und das Zeichen, die Ihnen die technische Sicherheit unserer Produkte garantieren.

Wandbündig:

bei der Montage lassen sich Unebenheiten mühelos ausgleichen.



Glasstoß

Bei geteilten Glasflächen wird der sogenannte Glasstoß durch Leisten in Gestellfarbe verdeckt und damit zum dekorativen Element.

Die Position des Glasstoßes (Aufteilung der Glasflächen) ist frei wählbar.

Minimierter Lichtspalt

(Murano Integrale)

– das Ausfallprofil wird bis an die Regenrinne geführt und vermindert so den Lichteinfall



Qualität und Technik made in Germany

Glasdachsysteme von Lewens überzeugen durch ein modernes, klares Design, Qualität und eine Vielzahl an Ausstattungsvarianten. Zentimetergenaue Fertigung auch in Zwischenmaßen ermöglicht die passgerechte Montage an nahezu jedem gewünschten Ort.



Markenware aus Deutschland:

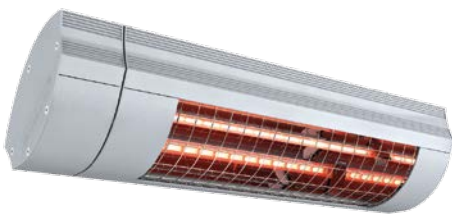
Lewens-Glasdächer werden in Deutschland hergestellt
– Qualität „made in Germany“!



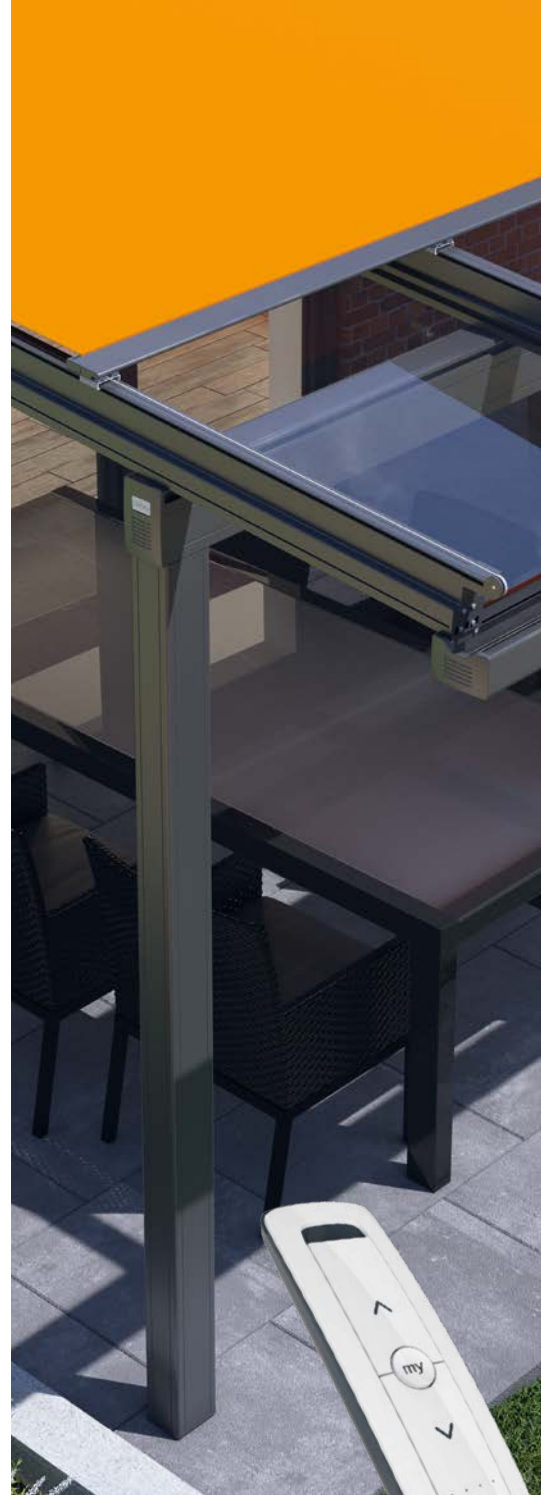
Funksteuerungen in io-Technik von Somfy schaffen die Voraussetzung dafür, alle Terrassenfunktionen in die Hausautomation (TaHoma, Connexoon) einzubinden, mit Bedienkomfort per Tablet oder Smartphone.



Wetter-Automatik
Sonnen- und Windwächter bzw. Windsensoren im io-Standard sorgen für wetterabhängige automatische Steuerung von Markisen – auch wenn mal niemand zu Hause ist.



Infrarot-Heizstrahler
im io-Standard schaffen auch an kühlen Tagen Behaglichkeit und wohlige Wärme unter Markisen und Glasdächern.



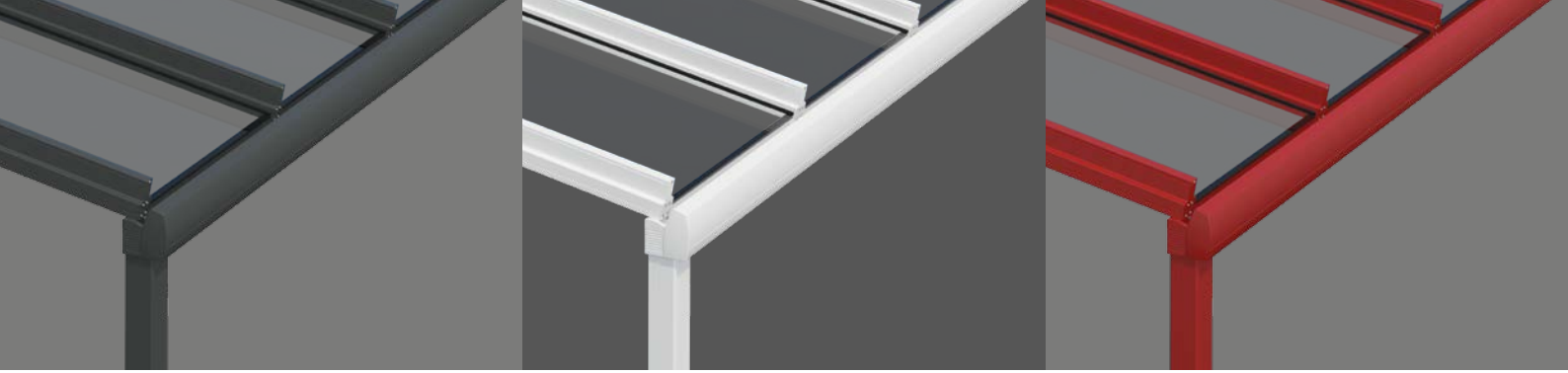
Optionen Elektrik

Möchten Sie mehr als den Wandschalter zur Bedienung und dazu mehr Komfort? Dann stehen Ihnen Funksteuerungen, Beleuchtung, Heizstrahler und Komponenten der Wetter-Automatik im zeitgemäßen Somfy-io-Standard zur Verfügung, so dass diese in die Hausautomation (TaHoma, Connexoon) eingebunden werden können. Damit wird für alle Terrassenfunktionen ein Bedienkomfort per Tablet oder Smartphone möglich.



LED-Beleuchtung
Ausgestattet mit einem Funkempfänger für io-Technik (optional) lässt sich per Fernbedienung oder über die Hausautomation die passende Lichtstimmung für jede Situation zaubern.





Standard RAL-Farben *ohne Mehrpreis:*



Strukturlacke *ohne Mehrpreis:*



Gestellfarben nach Wunsch

Die Gestelle der Lewens-Glasdächer und Markisen werden hochwertig pulverbeschichtet und sind damit besonders UV- und witterungsbeständig. Speziell für den Einsatz in Küstenregionen erhöht eine optionale Voranodisierung die Haltbarkeit der Beschichtung. Für die Gestellfarben stehen hunderte RAL-Farben und Strukturlacke zur Wahl. Eine große Auswahl von Trendfarben gehört zum Standard – ohne Aufpreis.



Voranodisierung (optional):

Speziell für den Einsatz in Küstenregionen erhöht eine optionale Voranodisierung die Haltbarkeit der Beschichtung. Diese ist bei Bestellung wählbar.

Drucktechnisch bedingt sind Farbabweichungen möglich.

Mit weit über 300 Mustern bietet Ihnen die Lewens-Kollektion hochwertige, spinndüsengefärbte und daher langfristig farbkraftige Acryl- und Polyesterstoffe, außerdem teiltransparente Screen-Glasfasergewebe und Soltis 92. Das Angebot umfasst moderne und klassische Dessins, Unis, feine Strukturen und 3D-Effekte quer durch die gesamte Farbpalette.

Markisenstoffe von Lewens sind speziell für den Außenbereich geschaffen und wasserabstoßend und schmutzabweisend imprägniert. Für die Konfektion werden neueste Nähtechniken zum verzugfreien Nähen bzw. Ultraschall zum Verkleben eingesetzt. Die Konfektion ist so gestaltet, dass die Markisentücher in voller Planlage (und nicht gefaltet) verarbeitet werden.

Einige Qualitätsmerkmale:

- Konfektion mit sicherem Steppstich, optional für viele Markisenmodelle auch mit Ultraschall verklebter Naht
- Tuch und Volant aus einem Stück gefertigt (Rapportgleichheit)
- Säume oben, unten und Volantsaum versäubert (sauberer Abschluss)
- Rapportsymmetrischer Abschluss links und rechts
- Verwendung von Tenara®-Qualitätsnähgarn (auch für Volants)

Die Kollektion

Tücher von Trend bis klassisch

Für Senkrechtmarkisen als Ergänzung zum Glasdach bietet sich **Screen-Glasfasergewebe** an, wenn Sonnen- und Blendschutz und gleichzeitig der Blick nach draußen gewünscht wird.

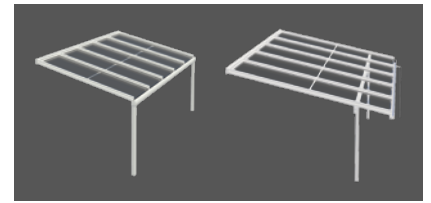
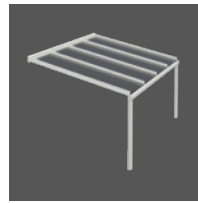


Murano Puro | Vetro

Ausstattung und Technik



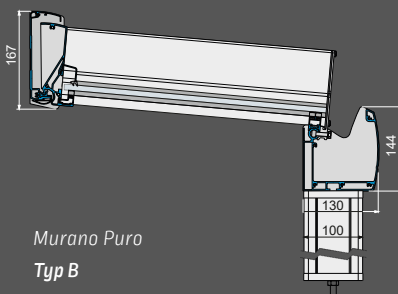
Hergestellt und montiert in Deutschland
TÜV-geprüfte Sicherheit
Qualität und Technik nach CE-Norm



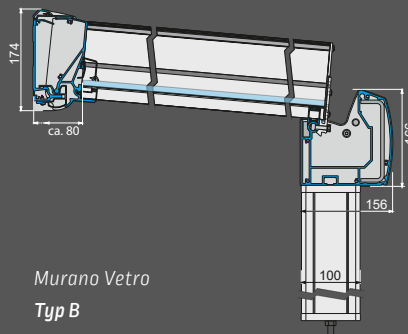
	Murano Puro Typ Bündig (B)	Murano Vetro Typ Bündig (B)	Murano Vetro Typ Überstand (Ü)
Bauformen	B1, B2, B3	B1, B2, B3	Ü1, Ü2, Ü3
– Pfosten seitlich außen	B1	B1	Ü1
– Pfosten seitlich eingerückt	B2	B2	Ü2
– mit 3. Pfosten	B3	B3	Ü3
– Überstand <i>(Innenkante Pfosten - Außenkante Rinne)</i>	–	–	30 - 100 cm
– Verstärkung: Stahl [s] / Murano Vetro Rinne [v]	... v	... s	... s
Anlagenmaße (max.)			
Breite 1-teilig <i>(Einzelfeld)</i>	700 cm	700 cm	700 cm
Tiefe <i>(Typ B: bis Innenkante Pfosten; Typ Ü: bis Vorderkante Rinne)</i>	350 cm	500 cm	500 cm
Neigungswinkel, stufenlos <i>(mindestens 5° empfohlen)</i>	3° - 10°	3° - 20°	3° - 20°
Sparrenabstände <i>(max., abhängig von Bautyp, Anlagengröße, Belastung)</i>	120 cm	120 cm	120 cm
Pfostenhöhe <i>(max., Standard 240 cm)</i>	350 cm	350 cm	350 cm
Regenwasserableitung			
Fallrohr, integriert in Pfosten	■	■	–
Fallrohr, extern vor dem Pfosten	–	–	□
Regenkette + Wasserspeier <i>(je 1 Stück)</i>	–	–	■
Verglasung			
für Verbundsicherheitsglas (VSG, klar) oder Doppelstegplatten	!	!	!
Gestellfarben			
17 RAL-Farben + 6 Strukturlacke <i>(Lewens Standard-Farben)</i>	■	■	■
Zusatz-RAL, Sonder-Farben und Effektlacke	□	□	□
Optionen			
Beleuchtung – LED-Streifen, LED-Spotleiste	□	□	□
Heizstrahler <i>(nur Wandbefestigung)</i>	□	□	□
Glasstoß	□	□	□
zusätzliche Regenkette/Wasserspeier oder Fallrohr	□	□	□
Seitenanschlussprofil/div. Profile	□	□	□
Tragrahmen	□	□	□

Mögliche Maße und Einschränkungen sowie das vollständige elektronische Zubehör entnehmen Sie bitte den technischen Angaben der aktuellen Lewens-Preisliste.

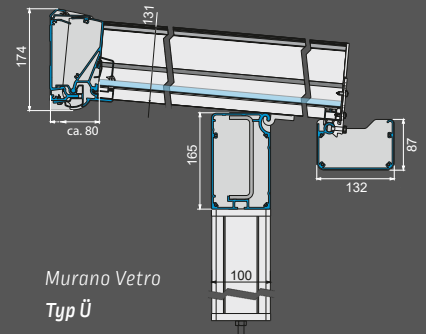
■ Standard □ Option – nicht erhältlich
! nicht im Lieferumfang



Murano Puro
Typ B



Murano Vetro
Typ B



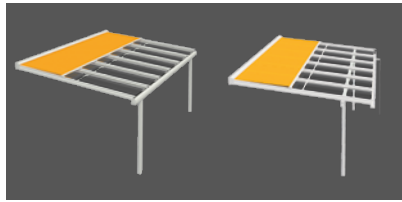
Murano Vetro
Typ Ü

Murano Integrale

Ausstattung und Technik



Hergestellt und montiert in Deutschland
TÜV-geprüfte Sicherheit
Qualität und Technik nach CE-Norm

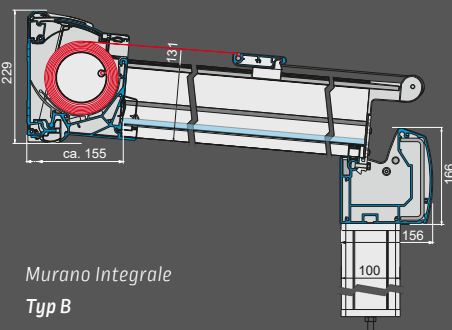


Typ Bündig (B) Typ Überstand (Ü)

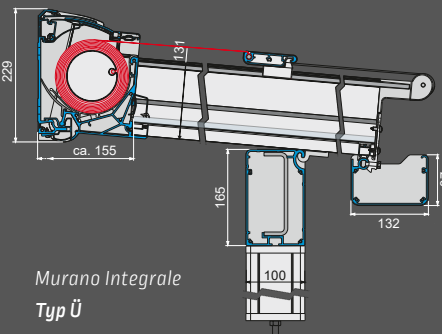
Bauformen	B1, B2 B3	Ü1, Ü2, Ü3
– Pfosten seitlich außen	B1	Ü1
– Pfosten seitlich eingerückt	B2	Ü2
– mit 3. Pfosten	B3	Ü3
– Überstand (Innenkante Pfosten - Außenkante Rinne)	–	30 - 100 cm
– Verstärkung: Stahl (s)	... s	... s
Anlagenmaße (max.)		
Breite 1-teilig (Einzelfeld)	700 cm	700 cm
Tiefe (Typ B: bis Innenkante Pfosten; Typ Ü: bis Außenkante Rinne)	500 cm	500 cm
Neigungswinkel, stufenlos (mindestens 5° empfohlen)	3° - 20°	3° - 20°
Sparrenabstände (max., abh. von Bautyp, Größe, Belastung)	120 cm	120 cm
Pfostenhöhe (max., Standard 240 cm)	350 cm	350 cm
Regenwasserableitung		
Fallrohr, integriert in Pfosten	■	–
Fallrohr, extern vor dem Pfosten	–	□
Regenkette + Wasserspeier (je 1 Stück)	–	■
Verglasung		
für Verbundsicherheitsglas (VSG, klar) oder Doppelstegplatten	!	!
Antrieb		
Elektromotor (für Wandschalter)	■	■
Funkmotor (io oder RTS)	□	□
Gestellfarben		
17 RAL-Farben + 6 Strukturlacke (Lewens Standard-Farben)	■	■
Zusatz-RAL, Sonder-Farben und Effektlacke	□	□
Markisentücher aus der Lewens-Kollektion		
Marken-Acryl (spinndüsengefärbt, ultrafarbecht)	■	■
Marken-Polyester (spinndüsengefärbt, ultrafarbecht)	□	□
Qualitätsnähgarn Tenara	■	■
Eckenverstärkung und seitlicher Saum (10 cm)	■	■
Optionen		
Funkmotor + Funk-Fernbedienung (io oder RTS)	□	□
Wetterautomatik (Sonne, Wind, Regen)	□	□
Beleuchtung – LED-Streifen, LED-Spotleiste	□	□
Heizstrahler (nur Wandbefestigung)	□	□
Glasstoß	□	□
zusätzliche Regenkette/Wasserspeier oder Fallrohr	□	□
Seitenanschlussprofil/div. Profile	□	□
Tragrahmen	□	□

Mögliche Maße und Einschränkungen sowie das vollständige elektronische Zubehör entnehmen Sie bitte den technischen Angaben der aktuellen Lewens-Preisliste.

■ Standard □ Option
– nicht erhältlich
! nicht im Lieferumfang

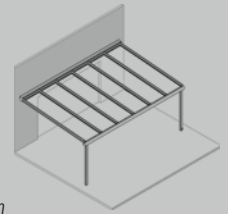


Murano Integrale
Typ B



Murano Integrale
Typ Ü

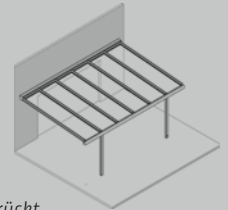
Typen und Bauformen



B1 bündig, außen

B1s wie B1, mit Stahlverstärkung (nicht Murano Puro)

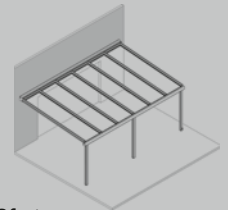
B1v wie B1, mit Murano Vetro Rinne (nur Murano Puro)



B2 bündig, seitlich eingerückt

B2s wie B2, mit Stahlverstärkung (nicht Murano Puro)

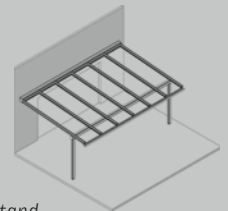
B2v wie B2, mit Murano Vetro Rinne (nur Murano Puro)



B3 wie B1, mit 3. Pfosten

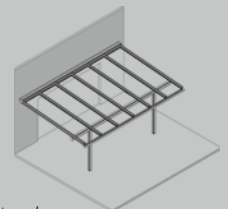
B3s wie B3, mit Stahlverstärkung (nicht Murano Puro)

B3v wie B3, mit Murano Vetro Rinne (nur Murano Puro)



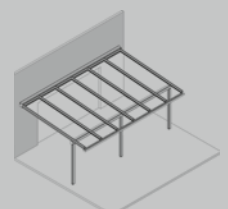
Ü1 Sparrenüberstand, außen

Ü1s wie Ü1, mit Stahlverstärkung



Ü2 Sparrenüberstand, seitlich eingerückt

Ü2s wie Ü2, mit Stahlverstärkung



Ü3 wie Ü1, mit 3. Pfosten

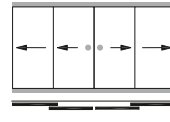
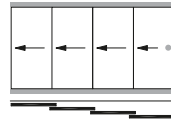
Ü3s wie Ü3, mit Stahlverstärkung

Murano Glissando

Ausstattung und Technik



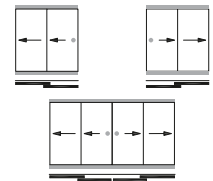
Hergestellt und montiert in Deutschland
TÜV-geprüfte Sicherheit
Qualität und Technik nach CE-Norm



Typ	Seitenöffnend	Mittig öffnend
Anzahl der Spuren	2 - 5	2 - 5
Anzahl der Flügel	2 - 5	4 - 10
Anlagenmaße		
2-spurig Breite (max.)	330 cm	540 cm
Anzahl Flügel	2	4
3-spurig Breite (max.)	470 cm	720 cm
Anzahl Flügel	3	6
4-spurig Breite (max.)	520 cm	920 cm
Anzahl Flügel	4	8
5-spurig Breite (max.)	580 cm	1150 cm
Anzahl Flügel	5	10
Breite Einzelelemente (min./max.)	60 - 130 cm	60 - 130 cm
Überlappung der Einzelelemente	ca. 5 cm	ca. 5 cm
Höhe ESG 8 mm (max.)	230 cm	230 cm
Höhe ESG 10 mm (max.)	260 cm	260 cm
Lieferumfang (ohne Befestigungsmaterial)		
Untere Laufschiene (aufgesetzt oder eingelassen einsetzbar)	■	■
– Einbautiefe untere Laufschiene (max.)	35 mm	35 mm
– Aushebesicherung	■	■
Obere Führungsschiene	■	■
Endkappen in Gestellfarbe	■	■
Griffmulden (Edelstahl gebürstet, poliert, Standardhöhe 105 mm)	■	■
Arrettierung (Gehflügel mit Fußhebel, Stehflügel mit Imbus)	■	■
Verglasung (mit ESG, klar in 8 oder 10 mm)		
inklusive Glas	■	■
ohne Glas mit Maßangaben	■	■
Gestellfarben		
17 RAL-Farben + 6 Strukturlacke (Lewens Standard-Farben)	■	■
Zusatz-RAL, Sonder-Farben und Effektlacke	□	□
Untere Laufschiene immer E6/EV 1 silber eloxiert	■	■
Optionen		
Schloss (in Griffhöhe)	□	–
Wandanschlussprofil	□	□
Quertraverse + Zubehör (zur Verwendung als Seitenwand)	□	□
Profile bzw. Haltetaschen für Dreieckschluss (ohne Glas)	□	□

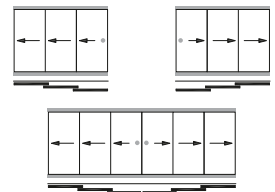
Mögliche Typen

2-spurig



2L oder 2R 2 Flügel
2L+2R 4 Flügel

3-spurig



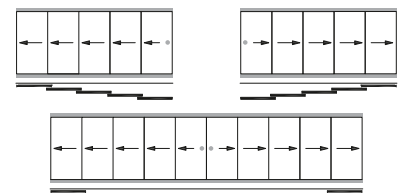
3L oder 3R 3 Flügel
3L+3R 6 Flügel

4-spurig



4L oder 4R 4 Flügel
4L+4R 8 Flügel

5-spurig

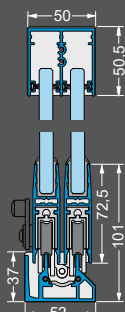


5L oder 5R 5 Flügel
5L+5R 10 Flügel

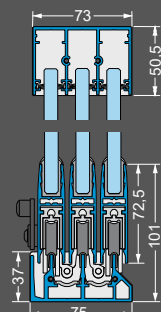
Mögliche Maße und Einschränkungen sowie das vollständige elektronische Zubehör entnehmen Sie bitte den technischen Angaben der aktuellen Lewens-Preisliste.

■ Standard □ Option
– nicht erhältlich

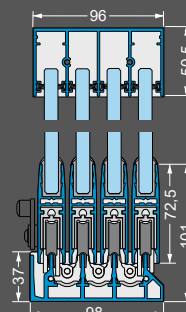
2-spurig



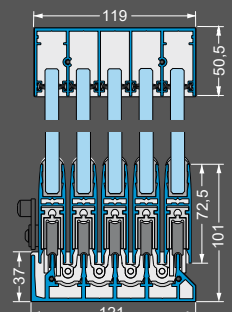
3-spurig



4-spurig



5-spurig

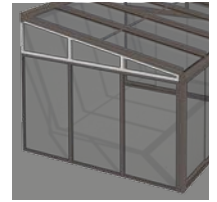
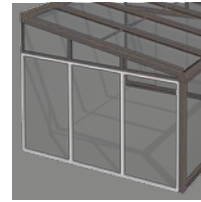


Murano Finestra

Ausstattung und Technik



Hergestellt und montiert in Deutschland
Qualität und Technik nach CE-Norm



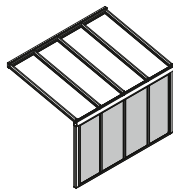
Typ	Rechteck	Schräg-Element
mit Vertikalsprossen	■	■
Anzahl Vertikalsprossen	Breitenabhängig (gem. max. Einzelfeldbreite)	
Anlagenmaße		
Breite (max.)	500 cm	500 cm
Breite Einzelfelder (max.)	120 cm	120 cm
Höhe (max.)	230 cm	230 cm
Verglasung		
ohne Glas (mit Maßangaben, für ESG, klar in 8 oder 10 mm)	■	■
Gestellfarben		
17 RAL-Farben + 6 Strukturlacke (Lewens Standard-Farben)	■	■
Zusatz-RAL, Sonder-Farben und Effektlacke	□	□
Ausstattung		
Entwässerungsschlitze	■	■
Optionen		
Extra Vertikalsprosse	□	□
Anschlussprofil für Murano-Glasdachsparren	–	□
Befestigungsset für Murano-Glasdachsparren	–	□
Werkseitige Verbindung von Rechteck- und Schräg-Element (Komplettverglasung)	□	□
Verstärkungsprofil für Komplettverglasung (erforderlich ab 300 cm Breite wg. Windlast)	–	□
Wandanschlussprofil	□	□
Abschlussprofil	□	□

Mögliche Maße und Einschränkungen sowie das vollständige elektronische Zubehör entnehmen Sie bitte den technischen Angaben der aktuellen Lewens-Preisliste.

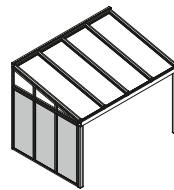
■ Standard □ Option – nicht erhältlich

Mögliche Typen und Anwendungen

Rechteck

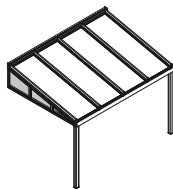


Glasdachfront

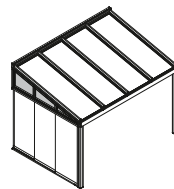


Glasdachseite(n)

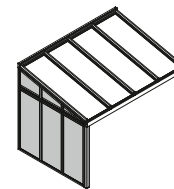
Schräg-Element



Seitenwand-Dreieck

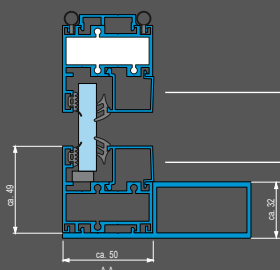


+ Glasschiebeelemente
Glissando



+ Rechteck
= Komplett-Verglasung

Schnitt

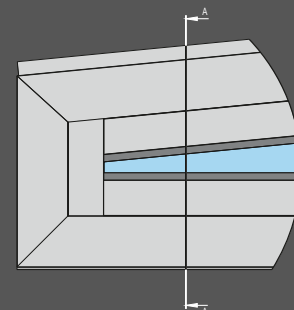


Glashalteleiste

Glashalteleiste

Verstärkungsprofil
(ab 300 cm Breite)

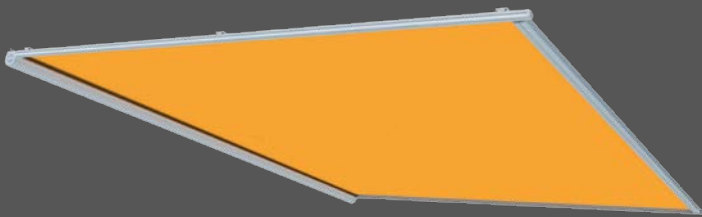
Detail



DAZU PASST:

Glasdachmarkise

Ancona

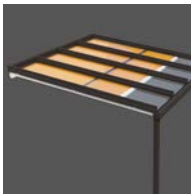


Glasdachmarkise

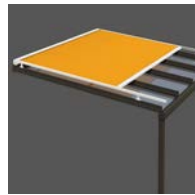
Capri



Typen



Unterglas



Aufglas (inkl. Dachabdeckung)

Ausstattung

Kassette

- für Wintergarten/Glasdach
- Unter- oder Aufglasmontage

Breite 1-teilig max. 600 cm

Ausfall max. 450 cm

Antrieb Motor ■

■ Standard

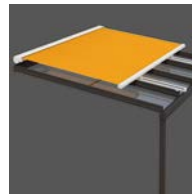


Optionen

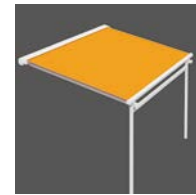
- Funkmotor + Funk-Fernbedienung
- Wetterautomatik
- Tuchstützdraht
- Typ Unterglas: Dachabdeckung
- Typ Unterglas: Vario Volant



Typen



Dachmontage



Pergola

Ausstattung

Kassette

- für Wintergarten/Glasdach
- als Pergola freitragend

Dachmontage

Breite 1-teilig max. 700 cm

Koppelanlage max. 1200 cm

Ausfall max. 600 cm

Pergola

Breite 1-teilig max. 600 cm

Ausfall max. 600 cm

Antrieb Motor ■

■ Standard

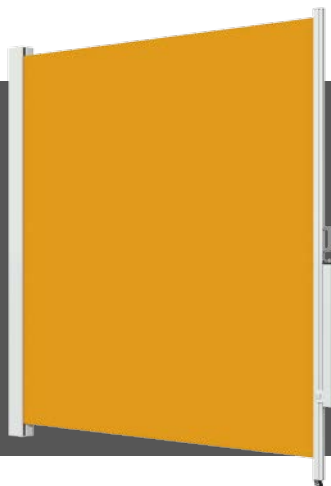
Optionen

- Funkmotor + Funk-Fernbedienung
- Wetterautomatik
- Extra-Tuchstütze



Seitenzug-Markise

Micro 700



Typen



Ausstattung

Seitenzug-Markise	
Wandseitige Kassette	
Anlagenhöhe	bis max. 250 cm
Auszug, abhängig von Höhe und Stoff	max. 400 cm
Befestigung	
Wandhalterung	<input checked="" type="checkbox"/>
Pfosten	<input type="checkbox"/>
Antrieb	Handbetrieb <input checked="" type="checkbox"/>

Bespannung

Acryl/Soltis 92	<input checked="" type="checkbox"/>
Polyester	<input type="checkbox"/>

Standard Option

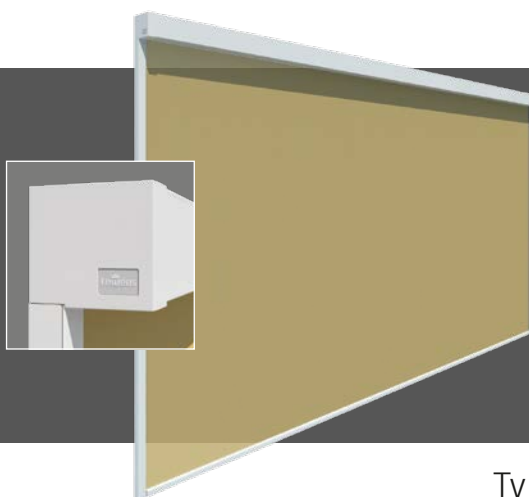
Optionen

- zusätzliche Handgriffe

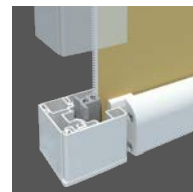


Screen-Markise

Micro 1060 Z / 4000 Z



Typen



Führung geschlossen (Z)
Schiene mit Tuchführung

Ausstattung

Senkrechtmarkise			
Kassette wandbündig, eckig			
Bespannung	Micro	1060 Z	4000 Z
Screen		<input checked="" type="checkbox"/>	<input checked="" type="checkbox"/>
Fenstertücher			<input type="checkbox"/>
Acryl / Polyester		<input checked="" type="checkbox"/>	
Antrieb		Kurbel <input type="checkbox"/>	Motor <input checked="" type="checkbox"/>

Führung geschlossen (Z) + Motor

	Micro	1060 Z	* 4000 Z
Breite 1-teilig max.		400 cm	550 cm
Breite mit Acryl / Polyester max.		300 cm	
Höhe max.		350 cm	600 cm
Höhe mit Acryl / Polyester max.		300 cm	

Standard Option

* Micro 4000 Z nur an Murano Glasdach Typ Überstand

Optionen

- Funkmotor + Funk-Fernbedienung
- Wetterautomatik

Weitere Informationen

finden Sie in den Prospekten „Glasdach-Markisen“, „Fassadenmarkisen“ und „Micro 700“.



www.lewens-markisen.de



Ihr Fachhändler berät Sie gern: